

Projet d'irrigation de l'ASA* de la Bièvre

Modernisation des réseaux d'irrigation et création de retenues de substitution



Jean Michel Fèvre,
Président de l'ASA de la Bièvre

« La concrétisation de notre projet de réutilisation des bassins de la sucrerie repose sur une volonté farouche d'aboutir de l'ensemble des partenaires : Préfecture, DRAAF, DDT, Chambre d'Agriculture et bien sûr les irrigants très motivés.

Ce projet a pu voir le jour grâce aux financements du PRN sucre. En effet, sur les 7,6 millions d'investissements (études et travaux), l'aide européenne s'élève à 6 millions d'euros.

Les travaux d'étanchéification des bassins et la pose de canalisations sont en cours. Au nom de l'ASA, je remercie encore les personnes qui nous ont aidés dans cette course et ont permis la réalisation de ce projet ambitieux pour l'agriculture de demain dans notre département. »

UN INVESTISSEMENT POUR L'AVENIR DE L'AGRICULTURE EN COTE D'OR



Pose des canalisations le 29 avril 2010

Quelles communes concernées ?

Aiserey, Brazey, Bessey les Cîteaux, Bretenières, Echigey, Longecourt en Plaine, Marliens, Rouvres en Plaine, Thorey en Plaine, Tart le Haut et Varanges.

Pour qui ?

Un projet collectif porté par 22 exploitations agricoles regroupées en ASA (Association Syndicale Autorisée).

Pour quoi faire ?

Maintenir et développer principalement la production de légumes sur 1800 ha irrigables en remplacement de la betterave et alimenter les outils locaux de transformation.

Comment ?

Par une modernisation des canaux de distribution avec des nouveaux équipements qui permettront d'électrifier les pompages en réduisant ainsi les risques de pollutions potentielles et les nuisances sonores et de diminuer la pénibilité en améliorant les conditions de travail des irrigants.

Par la réhabilitation des anciens bassins de la sucrerie permettant d'optimiser les coûts des bassins.

Par le stockage de l'eau en période où la ressource est disponible.

* ASA : Association Syndicale Autorisée — Etablissement public à caractère administratif

CHIFFRES CLES

60 km de réseaux
Stockage de 800 000 m³ d'eau,
Suppression de 131 puits,
Surfaces irrigables : 1 800 ha aménagés pour
environ 600 ha irrigués chaque année dont
20 % en légumes.

BUDGET

Dépenses :

Etudes & Ingénierie : 237 362 €
Travaux : 7 339 674 €
Montant total : 7 577 036 €

Financement :

FEAGA : 5 988 816 €
Agriculteurs de l'ASA : 1 588 220 €

ASPECTS TECHNIQUES

Bassins étanchéifiés par une géomembrane de type EPDM
(Ethylène-Propylène-Diène monomère)

Réseau de 60 km de canalisations en PVC supportant une
pression de 10 bars aux bornes.

Pour exemple, voici le nombre d'enrouleurs qui pourront
fonctionner par secteur simultanément :

- 9 à Rouvres en Plaine
 - 5 à Aiserey
 - 3 à Echigey nord
 - 3 à Echigey sud
- soit 23 en tout.

Le remplissage et le réapprovisionnement des bassins peu-
vent se faire sur une période s'étalant d'octobre à juillet,
selon les conditions de la ressource.

Maîtrise d'ouvrage : ASA de la Bièvre

Maîtrise d'œuvre : Cabinet Merlin

Entreprises :

- Aménagement des bassins : Entreprise Girard
- Réseau : SADE
- Pompage : Sociétés Walter et Fusillet
- Maçonnerie : Entreprise Moingeon



Des kg d'études, de dossiers,
de plans

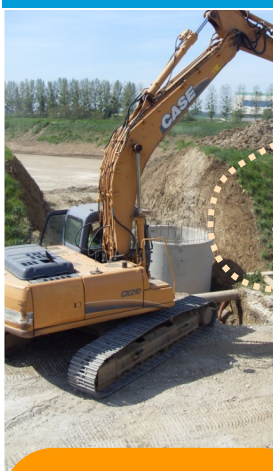
Fond de bassin avant curage



Aménagement des bassins



Pose des canalisations



Travaux de
maçonnerie



Pose des géomembranes

2008

Avril : première réunion
d'information et de
réflexion sur le devenir
des bassins

Juillet : première enquête
pour connaître les irri-
gants potentiellement
intéressés

Décembre : premières
simulations

2009

19 février : création de
l'association loi 1901
pour l'ASA de la Bièvre

Collecte des données,
recensement des besoins
des agriculteurs
- étude de faisabilité du
projet
- préparation du dossier
Loi sur l'Eau
- études hydrogéologi-
ques
- enquête publique
« Création ASA Bièvre »
- Enquête publique « Loi
sur l'Eau »

2010

1er février : arrêté Pré-
fectoral autorisant la
création de l'ASA de la
Bièvre

25 février : arrêté Pré-
fectoral autorisant les
travaux de l'ASA de la
Bièvre

Début avril : démarrage
des travaux :

- curage et nettoyage des
bassins
- étanchéification
- pose des premiers
réseaux

Fin des travaux prévue
pour l'automne 2010

ASA DE LA
BIETRE



Pour en savoir plus :
ASA Bièvre : Ancienne sucrerie
d'Aiserey 21110 AISEREY
Chambre d'Agriculture de Côte
d'Or : 03.80.28.81.20.