

Le soutien aux cultures énergétiques (miscanthus, switchgrass) par le FEAGA (PRN sucre) en Bourgogne et Franche-Comté

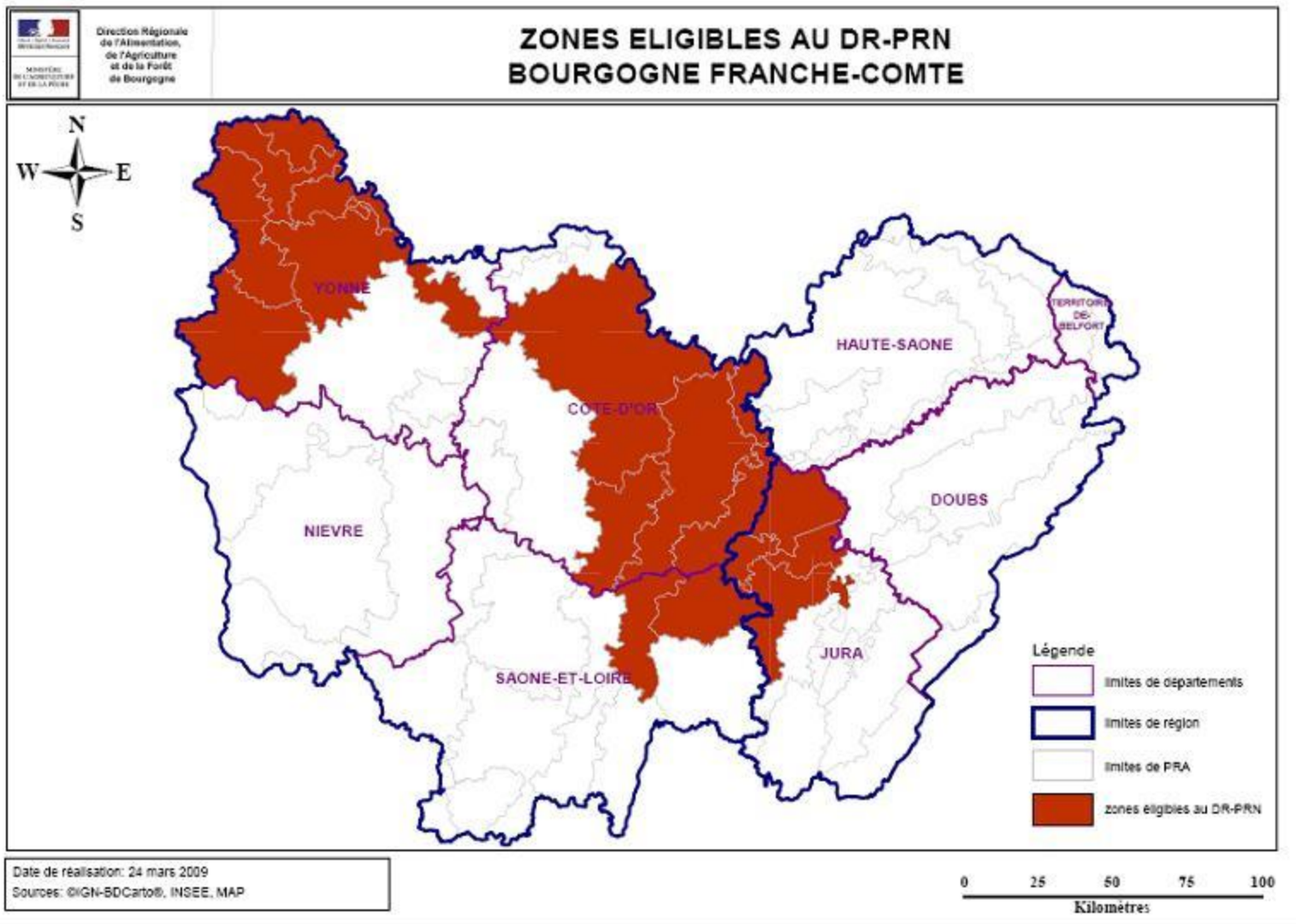
Journée cultures énergétique
du 11 décembre 2009

DRAAF Bourgogne SEFAR Nadège PALANDRI

Le point de départ

- Fermeture de la sucrerie d'Aiserey
- Nécessité de reconversion pour l'usine et les 350 agriculteurs fournisseurs de l'usine en betteraves
- Un Programme de Restructuration National (PRN sucre) pour favoriser la reconversion
- Une des priorités : le développement d'une filière de valorisation locale des cultures énergétiques à travers le Miscanthus
- Entre 3 à 4 M€ de subvention FEAGA

Zonade



Des soutiens orientés vers une logique territoriale d'approvisionnement

- Une volonté de développer une filière locale en privilégier une fourniture de la production à des outils coopératifs de valorisation situés dans le bassin de production.
- L'objectif est de permettre aux agriculteurs de se diversifier en installant une autre culture sur une partie de leur exploitation pour valoriser des terres à rendement faible.

Un soutien à la plantation de miscanthus et switchgrass.

- Taux de subvention autour de 40%
- Eviter les plantations spéculatives sur des surfaces importantes et à haute valeur ajoutées
- Un plafond de dépenses à 70 000 € ce qui correspond à un maximum de 22 ha
- 370 ha et environ 100 producteurs soutenu par le FEAGA PRN pour 600 000 €

Un soutien à la diffusion et l'animation

- Un accompagnement des agriculteurs en terme d'information, d'appui technique
- Un soutien pour l'expérimentation, l'élaboration de références et la diffusion des connaissances
- Un soutien à l'animation et à l'échanges d'expériences
- Missions confiées à Bourgogne Pellet et la CRAB

Un soutien aux entreprises

- Inciter les agriculteurs à approvisionner des outils locaux de valorisation
- Permettre une reconversion de l'outil de production Secopulpe situé sur le site de la sucrerie
- Soutien de 40 % ciblé sur 2 entreprises de valorisation locale situées à Aiserey et Baigneux